

Montserrat Acosta Figuerola

va néixer a Igualada l'any 1949. Als catorze anys començà a treballar en el sector tèxtil, a les fabricques Mas Deep i Escorpión. En aquesta darrera li concediren una beca per millorar els estudis, que ella utilitzà per iniciar-se en la seva vocació: el dibuix i la pintura. Es matriculà a l'única escola d'art que hi havia aleshores a Igualada, dirigida per Joan Graells i Gomà, de qui aprengué a desenvolupar-se individualment, tot creant el seu llenguatge artístic.

Les primeres obres datades són de l'any 1966: un conjunt de pintures en les quals podem apreciar els imaginaris que estructura en l'obra

posterior: el paisatge, el bodegó i la figura humana. Durant el transcurs d'aquesta dècada, la seva paleta es basa en colors forts, que remarquen i ressegueixen els objectes, arbres o muntanyes. Són pintures dures, poc transparents, resoltes sempre amb pinzellada llarga i ampla.

Amb companys de l'estudi Graells funden O3-COLOR, agrupació de la qual van sorgir anys després destacats artistes i professionals del disseny Igualadí. Amb ells exposà per primera vegada en una col·lectiva en el Celler d'Art de la Pobla de Claramunt (1964) i a la Galeria Símbol de Manresa (1968).



El 1973 va dissenyar el cartell de la Fira de Setembre d'Igualada i el 1979, la portada del número extraordinari de Cap d'Any de Igualada. També és l'any que comença a treballar com a freelance en el disseny tèxtil. D'aquesta tasca es conserva una bona col·lecció de disseny de jersers.

A finals dels anys setanta participa en exposicions col·lectives d'artistes, en la de 1978 (10 artistes igualadins) i en la de 1979 (21 artistes igualadins). El final de la seva carrera està marcat per dues exposicions individuals, una a la Galeria d'Art d'Igualada (1980) i l'altra a la Sala de Arte Valent de Vilanova (1981). Aquest mateix any participa i aconsegueix el Premi Valent-Homenaje a Fusinol. L'any 1984 mor a Igualada.

Des dels finals dels anys seixanta fins entrats els anys setanta, va anar assajant temàtiques, el setanta, va anar assajant temàtiques, tècniques i estils. D'aquests primers anys, es conserven unes siluetes realitzades en tinta, molt esquemàtiques i expressives, una de les quals va ser premiada en el Certamen Juvenil de Arte.

El 1970 es casà amb el seu primer mestre Joan Graells, amb qui va tenir dos fills: el Roger i l'Harold.

El 1970 es casà amb el seu primer mestre Joan Graells, amb qui va tenir dos fills: el Roger i l'Harold.

El 1967 es matriculà a la Facultat de Belles Arts de Barcelona. Exposà col·lectivament en el Saló de Tardor a Igualada. Un any més tard participà en el premi Anglada Gullot i exposà al Palau de la Virreina de Barcelona.

El 1965, 1966 i 1968 aconseguí el primer premi i el premi d'honor en el Certamen Juvenil de Arte organitzat pel Frente de Juventudes. A la vegada treballava com a dissenyadora gràfica a Gráficas Florens (anys després Grafopack) i a la Imprenta Jorda on, tot i estar molt reconeguda la seva feina en el disseny d'embotatge, mai la van deixar assistir a una fira internacional pel fet de ser dona.

El 1973 va dissenyar el cartell de la Fira de Setembre d'Igualada i el 1979, la portada del número extraordinari de Cap d'Any de Igualada. També és l'any que comença a treballar com a freelance en el disseny tèxtil. D'aquesta tasca es conserva una bona col·lecció de disseny de jersers.

A finals dels anys setanta participa en exposicions col·lectives d'artistes, en la de 1978 (10 artistes igualadins) i en la de 1979 (21 artistes igualadins). El final de la seva carrera està marcat per dues exposicions individuals, una a la Galeria d'Art d'Igualada (1980) i l'altra a la Sala de Arte Valent de Vilanova (1981). Aquest mateix any participa i aconsegueix el Premi Valent-Homenaje a Fusinol. L'any 1984 mor a Igualada.

El 1970 es casà amb el seu primer mestre Joan Graells, amb qui va tenir dos fills: el Roger i l'Harold.

El 1970 es casà amb el seu primer mestre Joan Graells, amb qui va tenir dos fills: el Roger i l'Harold.



Figurines per al gènere de punt | 1979 | Tècnica mixta sobre paper | 38 x 25 cm | Col·lecció Família Graells i Acosta

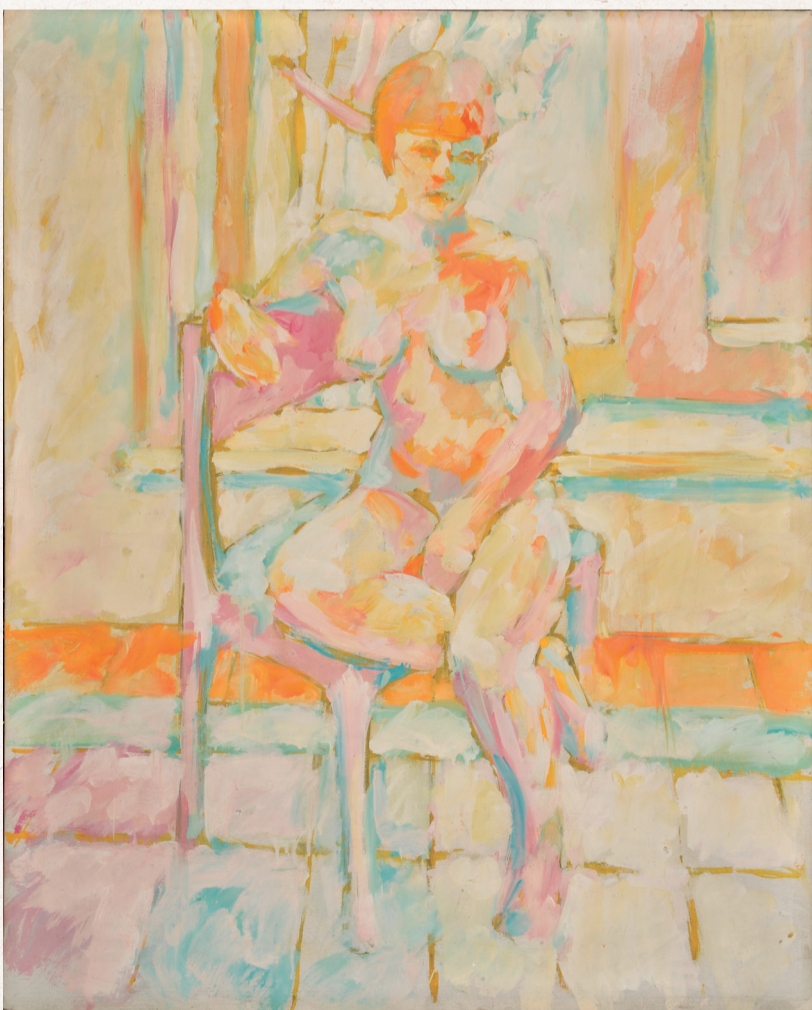
Montserrat Acosta i Figuerola

(Igualada, 1949-1984)
Llum, intimitat i realitat
 Exposició
 Del 26 de juliol al 15 de setembre de 2019

Sala d'exposicions temporals
 Inauguració: divendres 26 de juliol, a les 19.30 h



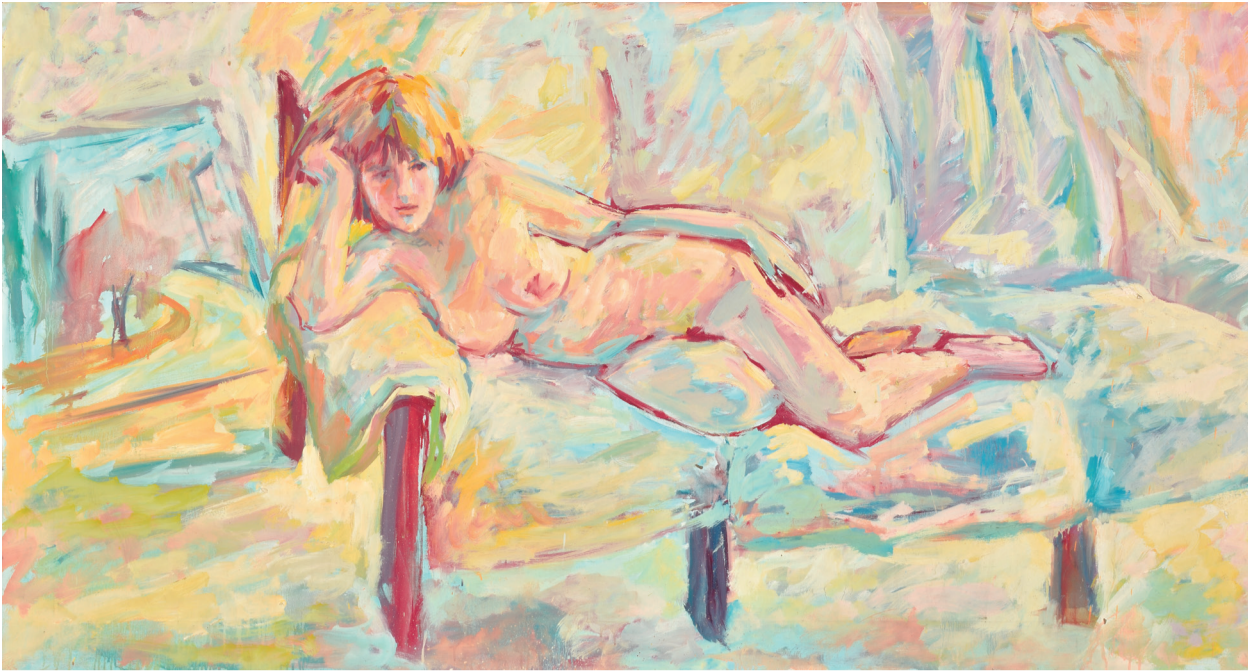
Nu de noia asseguda | Oli sobre tela | 100 x 81 cm | Col·lecció Família Graells i Acosta



Museu de la Pell d'Igualada i Comarcal de l'Anoia
 C/ Dr. Joan Mercader, 1 · 08700 Igualada
 93 804 67 52

Horari
 De dimarts a divendres: de 10 a 14 h
 Dissabtes, diumenges i festius: d'11 a 14 h
 Tancat tots els dilluns

#museupelligualada



Nu de noia pèl roja ajaguda sobre un sofà | Oli sobre tela | 87 x 170 cm | Col·lecció Família Graells i Acosta



Retrat de la iaia Rita | Oli sobre tela | 91 x 73 cm | Col·lecció Família Graells i Acosta



Bodegó | Oli sobre tela | 116 x 89 cm | Col·lecció Família Graells i Acosta

"És una pintora que ha recorregut un llarg camí interior, que apareix plenament formada, amb una expressió i enteniment de l'art pròpia, personal!"

J. Llop S.

"Una forta lluita interior i una sensibilitat extrema li han purificat la paleta."

Amadeu Caballé

"I en contemplar els teus quadres -aire i llum- preguntarem d'on treies el perfum que fa que oblidem que són... pintures"

Marcial Fernández i Subirana

"La llum és la protagonista i vincle per arribar al tema, i aquest no és una simple transcripció, la llum és transformadora, recreadora de la realitat captada. (...) La llum de la natura a través d'Acosta Figuerola passa a ser pintura. La llum-pintura passa a ser art!"

Pau Llacuna i Ortínez



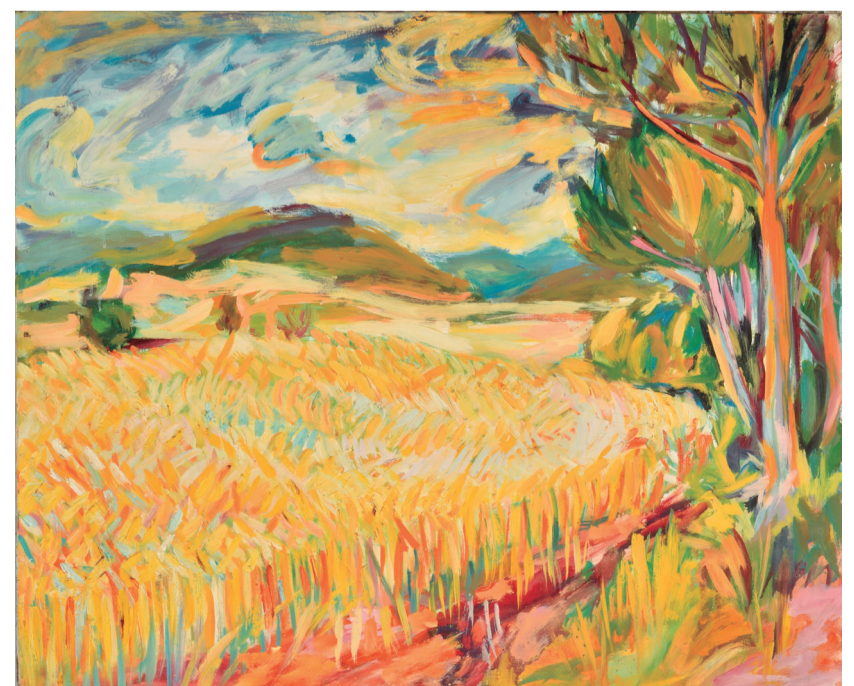
Interior davant la finestra | Oli sobre tela | 100 x 80 cm | Col·lecció Família Graells i Acosta



Retrat de Joan Graells | Oli sobre tela | 73 x 60 cm
Col·lecció Família Graells i Acosta



Ram, llibre i fruitera | Oli sobre tela | 100 x 81 cm
Col·lecció Família Graells i Acosta



Paisatge de Miralles | Oli sobre tela | 80 x 100 cm | Col·lecció Família Graells i Acosta